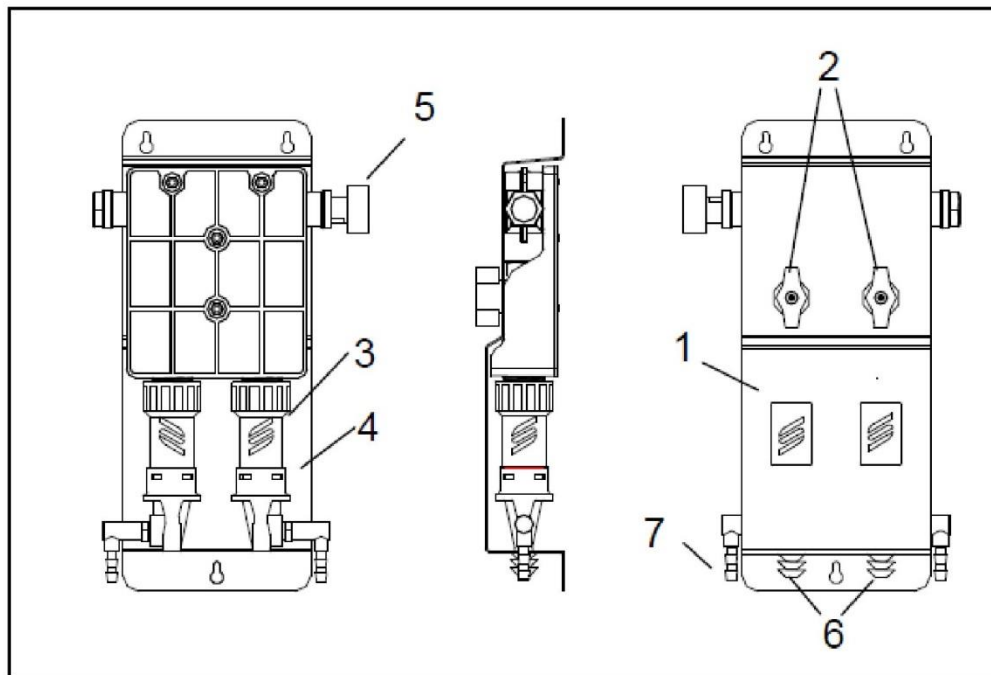


# KUN TIL INTERN BRUG

## FILA DILUTION CONTROL SYSTEM (FORTYNDINGSKONTROLSYSTEM)

### PRODUKTBESKRIVELSE



1	Skærm i RUSTFRIT STÅL med satin-finish
2	Aktiveringsknap
3	F-Gap returstrømningsstop
4	Venturi
5	¾" GHT ringmøtrik



FILA Industria Chimica Spa  
Via Garibaldi, 58  
35018 San Martino di Lupari  
Padova • ITALY

T +39 049 94 67 300  
F +39 049 94 60 753  
filasolutions.com  
info@filasolutions.com

C.F. | P.IVA IT00229240288  
Estero M/PD 016 855  
Cap. sociale € 500.000,00 i.v.  
R.E.A. Padova 45734



6	Tilslutning til afløbsslange ½" ID - ¾" UD (12x18 mm) - FGAP
7	Tilslutning til opsugningslange ¼" ID - ⅜" UD (6x9 mm)



Management System  
ISO 9001:2015  
ISO 14001:2015  
www.tuv.com  
ID: 9105079618





## LÆS FØLGENDE ADVARSLER, FØR DU FORTSÆTTER AT INSTALLERE ELLER UDFØRER VEDLIGEHOLDELSesarBEJDE PÅ FORTYNDINGSENHEDEN

*Det optimale vandforsyningstryk er 40 PSI (2,75 bar). Maks. 100 PS (6,9 bar); Min. 20 PSI (1,4 bar)*

- **Maks. temperatur 140° F (60 °C)**
- De anvendte fittings er testet til brug med de mest almindelige flydende rengøringsmidler blandet med vand. Kontrollér, at det brugte rengøringsmiddel er kompatibelt med messing og polypropylen.
- Installér enheden nær et vandforsyningstilslutningspunkt og over vasken på en sådan måde, at aktiveringsknappen er tilgængelig.
- Montér enheden for at lette rengøringen, så de anvendte VVS-fittings er tilgængelige for udskiftning af målespidser og rutinemæssig vedligeholdelse.



**ADVARSEL:** Følg altid de nødvendige sikkerhedsprocedurer, herunder brug af passende beskyttelse af øjne, ansigt, hænder og tøj.



**ADVARSEL:** Når du installerer eller udfører vedligeholdelse på dette udstyr, skal du altid afbryde det fra vandforsyningen.



Manglende overholdelse af disse sikkerhedsforanstaltninger kan resultere i skade på ting i nærheden eller personskade og muligvis beskadige udstyret eller kompromittere dets funktion.



**ASSE 1055B GODKENDT KEMIKALIEDISPENSERINGSSYSTEM**



**FOR AT FOREBYGGE HÆVNING OG FOR AT OVERHOLDE ASME A112.1.2, SKAL FILA DILUTION CONTROL SYSTEM INSTALLERES MED ENDEN AF AFLØBSSLANGEN MINDST 4" OVER OVERFLYDNINGSNIVEAUET PÅ VASKEN ELLER ANDEN FAST BEHOLDER.**

## INSTALLATIONSPROCEDURE

1.1 Anbring **FILA DILUTION CONTROL SYSTEM (FORTYNDINGSKONTROLSYSTEM)** på en lodret væg og kontrollér, at det er nemt



FILA Industria Chimica Spa  
Via Garibaldi, 58  
35018 San Martino di Lupari  
Padova • ITALY

T +39 049 94 67 300  
F +39 049 94 60 753  
filasolutions.com  
info@filasolutions.com

C.F. | P.IVA IT00229240288  
Estero M/PD 016 855  
Cap. sociale € 500.000,00 i.v.  
R.E.A. Padova 45734



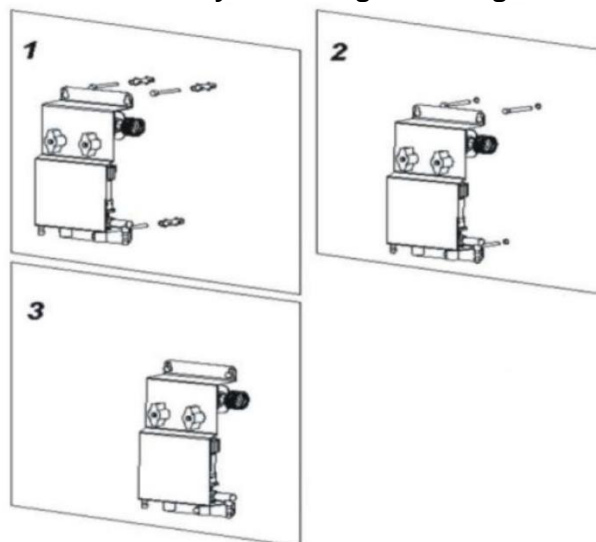
- at betjene, og at det er tæt på et tilslutningspunkt for vandforsyningen.
- 1.2 Markér placeringen af hullerne på væggen som en hjælp til boring.
  - 1.3 Fjern skærmen fra væggen og kontrollér, at boremærkerne tydeligt kan ses.
  - 1.4 Bor to huller med en diameter på 1/4" (6 mm) i de punkter, der er markeret på væggen.
  - 1.5 Sæt de medfølgende ankre i disse huller og skru skrueerne i uden at stramme helt
  - 1.6 Montér enheden og fastgør den godt.



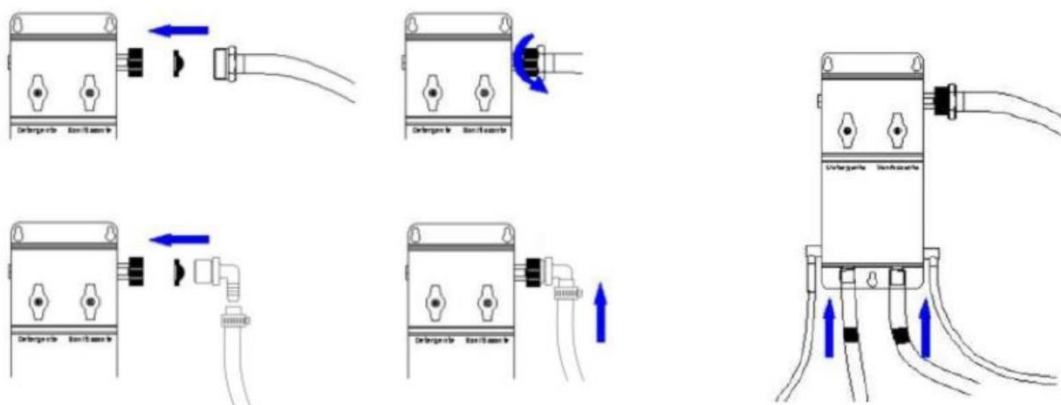
Management System  
ISO 9001:2015  
ISO 14001:2015  
www.tuv.com  
ID: 9105079618



### Billede af layout til vægmontering



### VVS-TILSLUTNINGER



**Note: Vandforsyningstilslutningen er et standard 3/4" indvendigt gevind (GHT)**



**FOR AT FOREBYGGE HÆVNING OG FOR AT OVERHOLDE ASME A112.1.2, SKAL FILA DILUTION CONTROL SYSTEM (FORTYNDINGSKONTROLSYSTEM) INSTALLERES MED ENDEN AF AFLØBSSLANGEN MINDST 4" OVER OVERFLYDNINGSNIVEAUET PÅ VASKEN ELLER ANDEN FAST BEHOLDER.**

- 1.1 Indsæt trådnetskiven med filteret som vist ovenfor.
- 1.2 Tilslut vandforsyningsslangen til koblingen med indvendigt gevind øverst til højre på **FILA DILUTION CONTROL SYSTEM (FORTYNDINGSKONTROLSYSTEM)**
- 1.3 Drej ringen, indtil skiven sidder sikkert på tilførselsslansens udvendige gevind.
- 1.4 Indsæt den valgte kalibreringsdyse i modhagebeslaget, og fastgør derefter vinkelstykket.
- 1.5 Montér udløbsslangen (1/2" ID - 3/4" UD - 12x18mm) og opsugningsslangen (1/4" ID - 3/8" UD - 6x9mm).
- 1.6 Anbring leveringslangen over vasken.
- 1.7 Sæt vægten på enden af opsugningsslangen, montér fodfilteret, og skub vægten, indtil den flugter med fodfilteret.

FILA Industria Chimica Spa  
Via Garibaldi, 58  
35018 San Martino di Lupari  
Padova • ITALY

T +39 049 94 67 300  
F +39 049 94 60 753  
filasolutions.com  
info@filasolutions.com

C.F. | P.IVA IT00229240288  
Estero M/PD 016 855  
Cap. sociale € 500.000,00 i.v.  
R.E.A. Padova 45734



## 1.8 Kom opsugningsslangen i produktbeholderen



Management System  
ISO 9001:2015  
ISO 14001:2015  
www.tuv.com  
ID: 9105079618





**Advarsel: Højdeforskellen mellem bunden af produktbeholderen og FILA DILUTION CONTROL SYSTEM (FORTYNDINGSKONTROLSYSTEM)-dysetilslutningen må ikke overstige 2 m (6,6 ft)**



**Advarsel: Produktet skal være under FILA DILUTION CONTROL SYSTEM (FORTYNDINGSKONTROLSYSTEM) for at forhindre hævning.**



**Advarsel: Enden af leveringslangen skal være over niveauet for det produkt, der skal blandes, for at forhindre hævning.**



**Advarsel: Der skal monteres strømingsbegrænsningsringe på udløbsslangerne**

## TEKNISKE EGENSKABER

**FILA DILUTION CONTROL SYSTEM (FORTYNDINGSKONTROLSYSTEM)** giver følgende strømingshastigheder (værdierne vist i tabel 1 gælder kun ved blanding af et produkt ad gangen):

4 GPM	Dynamisk tryk før enhed		
	11,6 PSI (0,8 bar)	29 PSI (2 bar)	40,61 PSI (2,8 bar)
Strømningshastighed i GPM	2,6	3,6	4,8
Strømningshastighed i l/min	9,8	13,6	18,2

Tabel 1



**ADVARSEL: ÅBNING AF BEGGE DOSERINGSHANER PÅ SAMME TID FØRER TIL EN MINDRE REDUKTION I STRØMNINGSHASTIGHEDEN OG RESULTERER I ÆNDRINGER AF FORTYNDINGSGRADEN.**

